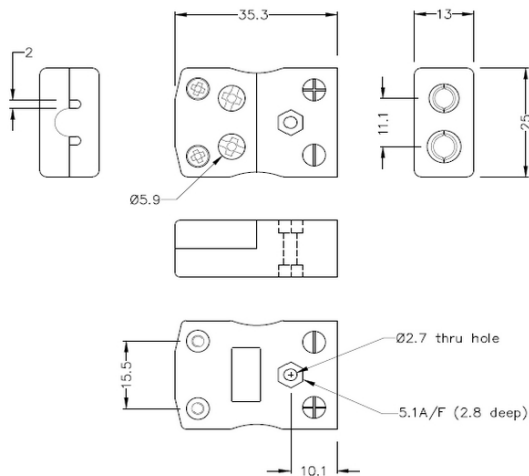


# Standard-Schnelldraht-Thermoelement-Steckdose e JS-R/S-FQ Typ R/S JIS



**Standard in-line Socket - Quick Wire**  
(dimensions in mm)



Labfacility are the UK's leading manufacturer of Temperature Sensors, Thermocouple Connectors and associated Temperature Instrumentation and stockings of Thermocouple Cables. The Company has been trading since 1971 and is ISO9001 accredited.

**Standard-Schnelldraht-Thermoelement-Steckdose JS-R/S-FQ Typ R/S JIS**

Eine einfache 'Jab-in'-Verbindung für eine schnelle Terminierung, einfach das Kabel einschieben und die Schraube festziehen. Die Kontakte sind polarisiert, um eine falsche Verbindung zu verhindern

**Technische Daten****Specifications**

<b>Product Code</b>	XE-9323-001
<b>General Description</b>	Easy 'jab-in' connection for rapid termination, contacts are polarised to prevent incorrect connection.
<b>Thermocouple Type</b>	R/S JIS
<b>Connector Type</b>	Quick Wire Socket
<b>Connector Size</b>	Standard
<b>Colour</b>	Black
<b>Max. Temperature</b>	220°C
<b>+Positive Contact</b>	Copper
<b>-Negative Contact</b>	Copper Alloy
<b>Standards Met</b>	BS EN 50212:1997. RoHS